



ASSEMBLEA GENERALE

25 FEBBRAIO 2018

AVIS COMUNALE MIRANO

SITUAZIONE DONAZIONALE AL 31 DICEMBRE 2017

DONAZIONI 2017

SANGUE INTERO	2446
PLASMA	240
PIASTRINE	77
TOTALE	2763

CONFRONTO CON ULTIMI 2 ANNI

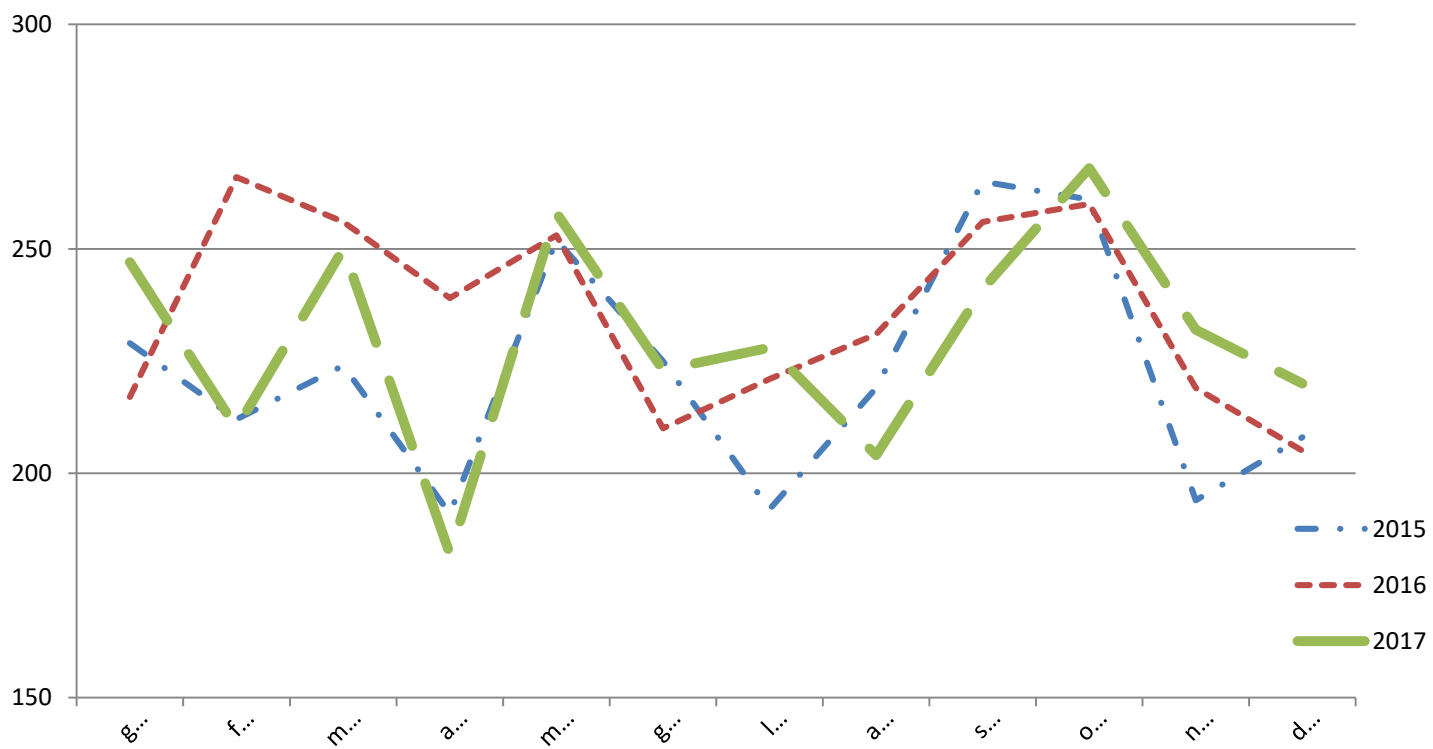
N° DONAZIONI AL 31/12/2017 → 2763

+ 3,4% vs 2015 (2672)

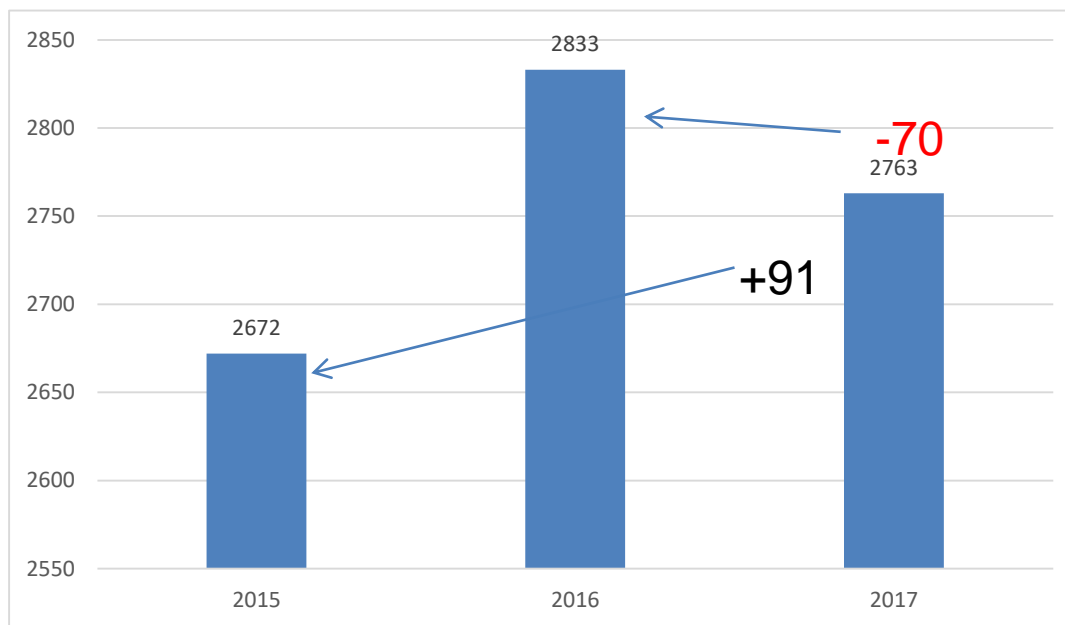
-2,5% vs 2016 (2833)

RAPP. DONAZIONALE: 1,83 DON/SOCIO

DONAZIONI MIRANO



DONAZIONI 2015 – 2017





SOCI AL 31 DICEMBRE 2017

ATTIVI 1472

SOSPESI TEMP. 35

TOTALE 1507

CESSATI 160 NUOVI ISCRITTI 169

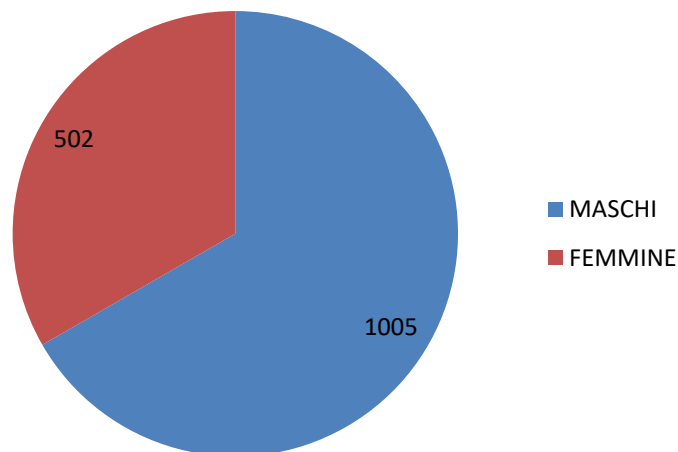
TRASFERITI AD ALTRE COMUNALI 7

SOCI DONATORI NEL 2015 =1402 (+ 105)

SOCI DONATORI NEL 2016= 1443 (+64)

COMPOSIZIONE SOCI

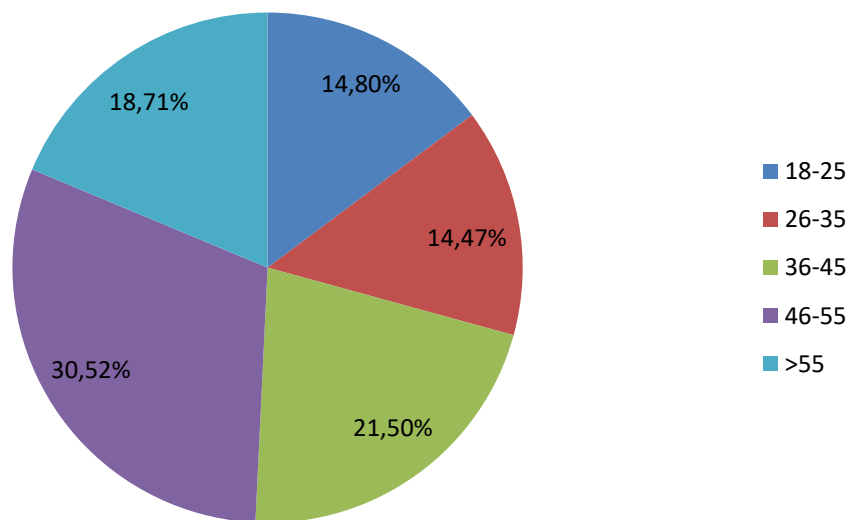
	ATTIVI	MOM.SOSP.	TOTALI	
MASCHI	983	22	1005	66,7%
FEMMINE	489	13	502	33,3%



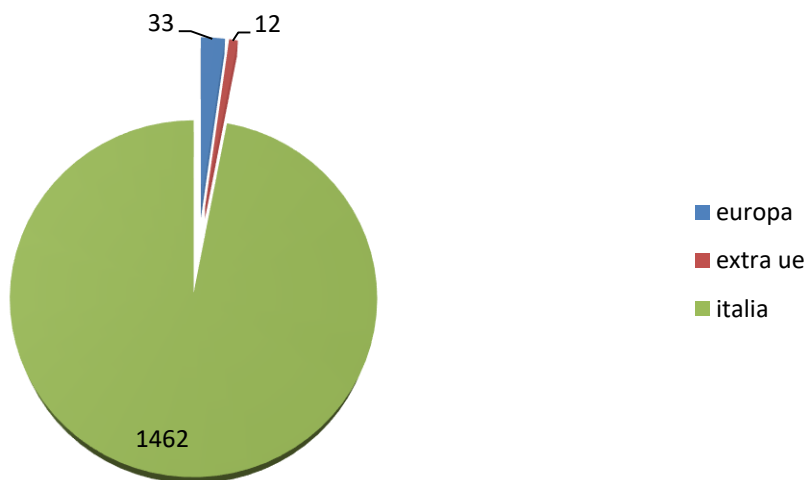
COMPOSIZIONE SOCI PER ETA'

ETA'	FEMMINE		MASCHI		TOTALE	
18-25	108	21,51%	115	11,44%	223	14,80%
26-35	90	17,93%	128	12,74%	218	14,47%
36-45	104	20,72%	220	21,89%	324	21,50%
46-55	137	27,29%	323	32,14%	460	30,52%
>55	63	12,55%	219	21,79%	282	18,71%
TOTALE	502		1005		1507	

COMPOSIZIONE SOCI PER ETA'

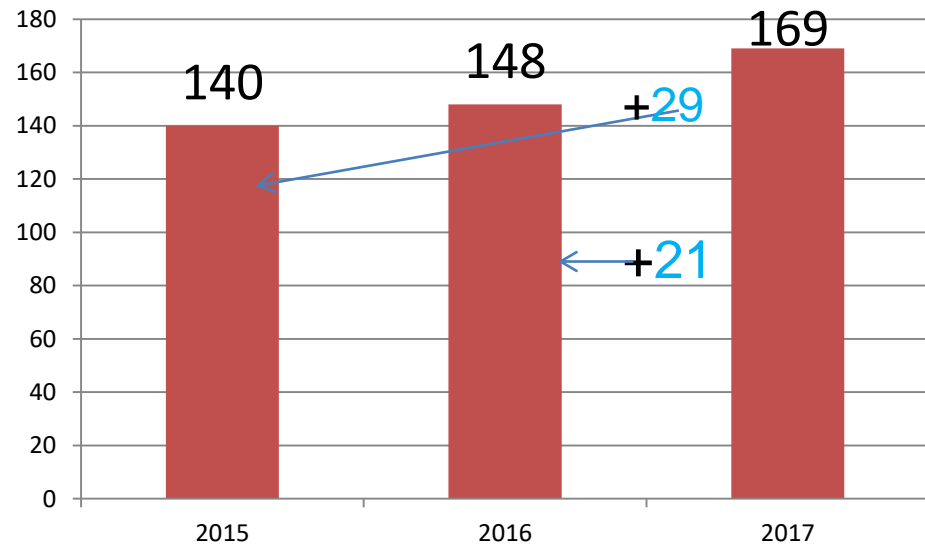


COMPOSIZIONE SOCI PER PAESE DI NASCITA



NUOVI ISCRITTI ULTIMI TRE ANNI

2015	140
2016	148
2017	169



Nuovi iscritti

Al 31/12 risultano **169** nuovi iscritti di cui:

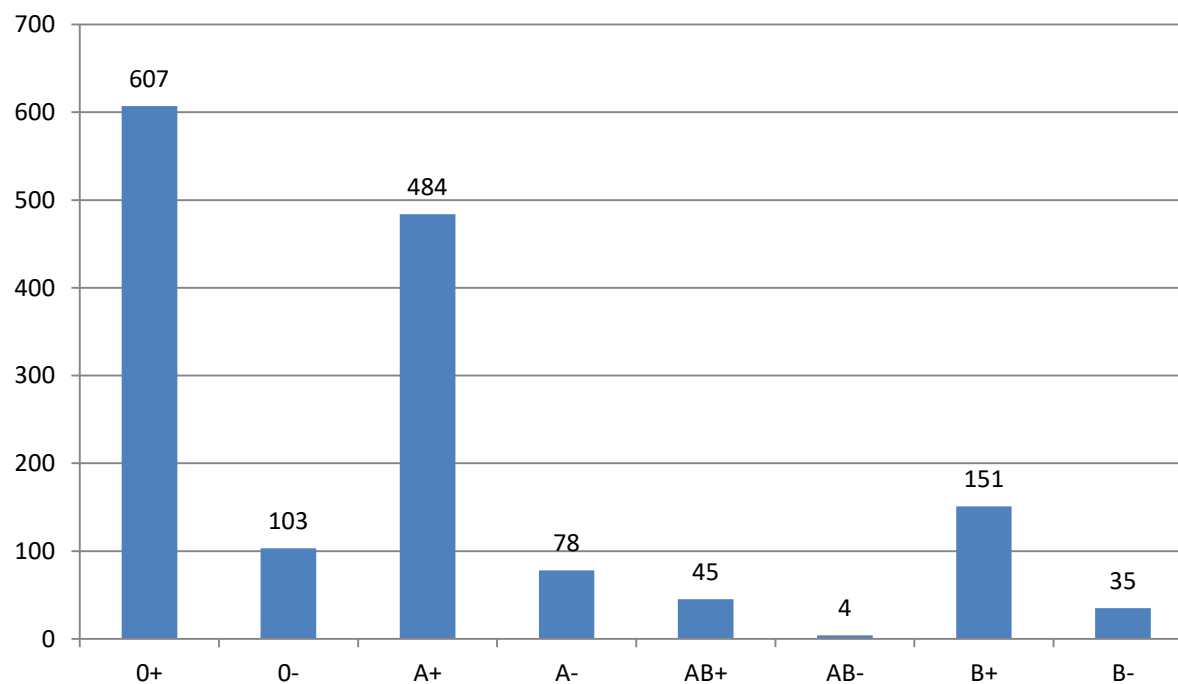
- 132** Hanno effettuato la prima donazione
- 30** donatori non associati che avevano già donato
- 7** Trasferiti da altre comunali (1 Fidas)

FASCE DI ETA'	TOTALE	%	FEMMINE	MASCHI
18-25	85	50,3	40	45
26--35	24	14,2	8	16
36--45	26	15,4	12	14
46--55	24	14,2	8	16
>55	10	5,9	5	5
TOTALE	169	100	73	96

NUOVI ISCRITTI CHE HANNO EFFETTUATO LA PRIMA DONAZIONE (per fasce d'eta)

	18 –25 anni	26 – 35 anni	36 – 45 anni	46 – 55 anni	Oltre 56 anni
Maschi	41	13	7	10	3
Femmine	33	6	10	6	3
Totale	74	19	17	16	6
Totale soci NUOVI ISCRITTI al 31/12/2017					132

COMPOSIZIONE SOCI PER GRUPPO SANGUE



COMPOSIZIONE SOCI PER GRUPPO SANGUE

GRUP	MASCHI	FEMMINE	TOTALI	%	SUL TOTALE (1507)		MASCHI (1005)	FEMMINE (502)
					MASCHI	FEMMINE		
O+	429	178	607	40,28%	28,47%	11,81%	42,69%	35,46%
O-	66	37	103	6,83%	4,38%	2,46%	6,57%	7,37%
A+	319	165	484	32,12%	21,17%	10,95%	31,74%	32,87%
A-	43	35	78	5,18%	2,85%	2,32%	4,28%	6,97%
AB+	25	20	45	2,99%	1,66%	1,33%	2,49%	3,98%
AB-	3	1	4	0,27%	0,20%	0,07%	0,30%	0,20%
B+	101	50	151	10,02%	6,70%	3,32%	10,05%	9,96%
B-	19	16	35	2,32%	1,26%	1,06%	1,89%	3,19%
	1005	502	1507	100%	66,69%	33,31%	100,00%	100,00%

NEL 2017 HANNO EFFETUATO ALMENO UNA DONAZIONE:

MASCHI 889

FEMMINE 407

TOTALI 1296

NON HANNO DONATO 211 DONATORI

RAPPORTO DONAZIONALE SUI DONATORI EFFETTIVI

1,61 FEMMINE 2,37 MASCHI 2,13 TOTALE

(Rapporto donazionale su 1507 soci = 1,83)

N° DONAZIONI PER DONATORE

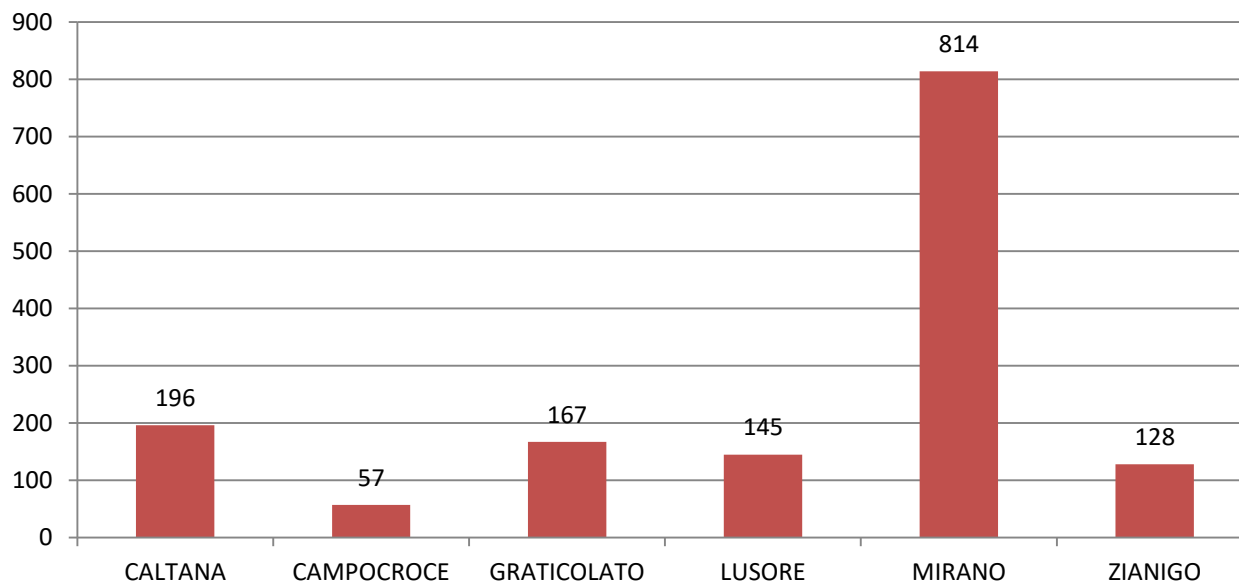
TOTALE DONATORI **1296**

FEMMINE 407 (**31,4%**) 81,1% su (502)

MASCHI 889 (**68,6%**) 88,5% su (1005)

N°donazioni	1	2	3	4	5	6	7	8	9	11	14
MASCHI	250	261	255	92	13	7	4	4	1	1	1
FEMMINE	215	157	23	7	2	1	1	1	-	-	-
TOTALE	465	418	278	99	15	8	5	5	1	1	1
%	35,9	32,3	21,5	7,6	1,2	0,6	0,4	0,4	0,1	0,1	0,1

SOCI PER GRUPPO



DONAZIONI DA GRUPPI

	SOCI	EFF.VI	DON DA FEMMINE	DON DA MASCHI	TOTALE	RAP DON EFFETTIVO
CALTANA .	196	170	92	255	347	2,04
CAMPOCROCE	57	49	11	100	111	2,27
GRATICOLATO	167	150	73	258	331	2,21
LUSORE	145	124	58	230	288	2,32
MIRANO	814	689	365	1069	1434	2,08
ZIANIGO	128	114	57	195	252	2,21
TOTALE	1507	1296	656	2107	2763	